

Gruppenreisen für Senioren



2024



Caritasverband im
Kreisdekanat Warendorf e. V.

Leben verbindet.

Urlaubsimpressionen




Verschenken
doch auch Sie
gute Laune ...!
Reisegutscheine
sind bei uns erhältlich!

Liebe Reiseteilnehmer/innen,

auch in diesem Jahr haben wir wieder neue und attraktive Reiseziele in unserem Programm aufgenommen. Ob für den Erholungssuchenden, den kulturell interessierten oder den erlebnisorientierten und aktiven Reisenden – das Angebot ist so vielfältig und interessant wie unsere mitreisenden Senioren selbst auch. Genießen Sie die Geborgenheit einer Gruppe, ohne auf individuelle Freizeitgestaltung verzichten zu müssen. Knüpfen Sie Kontakte und sammeln Sie neue Eindrücke, die auch nach Beendigung der Reise Ihren Alltag bereichern.

Anmeldungen

Wir bitten Sie weiterhin von persönlichen Anmeldungen im Büro Abstand zu nehmen und sich telefonisch unter den unten angegebenen Telefonnummern anzumelden.

→ **Anmeldestart ist am 09.01.2024 ab 09:00 Uhr!**

Wir freuen uns über Ihre Anmeldungen und wünschen Ihnen für 2024 ein gesundes Jahr!

Wir sind für Sie da



Caritashaus Beckum | Paterweg 52 | 59269 Beckum
Nadja Littau | T. 02521 8401 - 205 | littau@kcv-waf.de

Montag bis Freitag 08:00 - 13:00 Uhr

Nadja Littau



Caritasverband für Ahlen, Drensteinfurt und Sendenhorst e.V.
Rottmannstraße 27 | 59229 Ahlen
Jennifer Meier | T. 02382 893582 | j.meier@caritas-ahlen.de

Montag bis Freitag 08:00 - 13:00 Uhr

J. Meier



Caritasverband im Kreisdekanat Warendorf e.V.
Industriestraße 6 | 48231 Warendorf-Freckenhorst
Gudrun Röwekamp | T. 02581 9459 - 48

Montag 09:00 - 14:00 Uhr | Freitag 09:00 - 14:00 Uhr

Gudrun Röwekamp

Informationen

Reisen in Gemeinschaft

Es handelt sich um Gruppenreisen, in denen die Möglichkeit besteht, gemeinsame Unternehmungen durchzuführen und eine gesellige Zeit in Gemeinschaft zu verbringen. Alle Gäste sollen Ihre Reise nach Wunsch auch unabhängig von der Gruppe gestalten können.

An- und Abreise

Der Transfer erfolgt in bequemen und modernen Reisebussen mit WC. Die drei Einstiegsstellen sind **Ahlen**, **Beckum** und **Freckenhorst**. Genauere Informationen gibt es vor jeder Reise.

Reisebegleitung

Alle Reisen werden von geschulten ehrenamtlich tätigen und engagierten Reisebegleitern unterstützt. Diese bieten ein Programm vor Ort an und stehen während der Reise als Ansprechpartner zur Verfügung.

Teilnehmer*innen mit eingeschränkter Mobilität

Eine Voraussetzung für die Teilnahme ist die Selbstständigkeit der Reiseteilnehmer*innen. Das Ein- und Aussteigen in Bus und Fähre muss eigenständig möglich sein. Nicht alle Unterkünfte sind behindertenfreundlich oder barrierefrei eingerichtet. Die Mitnahme von Rollatoren ist selbstverständlich möglich und muss bei der Anmeldung angemeldet werden.



Pflegerische Leistungen

Pflegerische Leistungen dürfen von unseren Ehrenamtlichen nicht übernommen werden. Evtl. kann man sich über Pflegedienste am Urlaubsort Unterstützung holen. Bei der Anmeldung sind Informationen wie z. B. Pflegestufe, Notwendigkeit pflegerischer Leistungen etc. mitzuteilen.

Reiserücktritt- und Abbruchversicherung

Mit der Anmeldung kann eine Reiserücktritts- und Abbruchversicherung abgeschlossen werden, die wir grundsätzlich empfehlen. Es gibt auch die Möglichkeit einen eigenen Versicherungsdienst zu wählen.

Erkrankung während der Reise

Bei einer Erkrankung könnte eine kurzfristige Abreise erforderlich werden. Diese Rückreise muss durch Angehörige erfolgen, bzw. organisiert werden. Unsere Reisebegleiter können dabei unterstützen. Die Kosten tragen die Betroffenen dann selbst.

Zuschüsse

Für interessierte Senior*innen mit kleinerem Geldbeutel besteht die Möglichkeit, eine Bezuschussung aus Pfarrcaritasmitteln oder der Adelheid-Hüffer-Stiftung zu beantragen. Bitte sprechen Sie uns an. Dieses wird vertraulich behandelt.



„Viel zu spät begreifen viele die versäumten Lebensziele:
Freude, Schönheit der Natur, Gesundheit, Reisen und Kultur.

Darum, Mensch, sei zeitig weise!
Höchste Zeit ist's. Reise, reise!“

(Wilhelm Busch)



Terminkalender 2024

DATUM	TAGE	ORT	REGION	SEITE
-------	------	-----	--------	-------

Reiseziele in Deutschland

26.04.24 - 08.05.24	12	Sellin	Rügen	10
21.05.24 - 31.05.24	10	Bad Brückenau	Rhön	11
05.06.24 - 16.06.24	11	Bad Zwischenahn	Ammerland	12
13.06.24 - 25.06.24	12	Bad Lauterberg	Harz	13
14.06.24 - 24.06.24	10	Bad Lippspringe	Teutoburger Wald	14
16.06.24 - 27.06.24	11	Bad Breisig <i>Neu!</i>	Ahrweiler	15
25.06.24 - 09.07.24	14	Bad Kissingen	Unterfranken	16
04.07.24 - 16.07.24	12	Bad Neuenahr <i>Neu!</i>	Ahrweiler	17
12.07.24 - 24.07.24	12	Waren	Müritz	18
25.07.24 - 01.08.24	7	Frammersbach <i>Neu!</i>	Spessart	19
05.08.24 - 15.08.24	10	Unkel	Mittelrhein	20
09.08.24 - 23.08.24	14	Bad Rothenfelde	Teutoburger Wald	21
17.08.24 - 30.08.24	13	Norderney	Nordseeinsel	22
20.08.24 - 01.09.24	12	Bensersiel <i>Neu!</i>	Ostfriesland	23
06.09.24 - 16.09.24	10	Bad Pyrmont	Weserbergland	24
28.09.24 - 06.10.24	8	Bad Soden-Salmünster <i>Neu!</i>	Spessart	25
07.10.24 - 19.10.24	12	Dagebüll <i>Neu!</i>	Nordfriesland	26
13.10.24 - 23.10.24	10	Dahme <i>Neu!</i>	Ostsee	27

Auslandsfahrten - Flugreisen

29.04.24 - 09.05.24	10	Mallorca <i>Neu!</i>	Spanien	28
29.09.24 - 09.10.24	10	Malgrat del Mar <i>Neu!</i>	Spanien	29

Advents- / Weihnachtsfahrten

25.11.24 - 02.12.24	7	Bad Rothenfelde	Teutoburger Wald	30
21.12.24 - 02.01.25	12	Bad Driburg <i>Neu!</i>	Eggegebirge	31

Wir begleiten und organisieren Ihre Reise!



Gabriele Kemper



Reni Rasche



Monika Boenigk-Brink



Marlies Rietz



Rosemarie Beckmann



Ulla Bußmann



Franz-Josef Schlüter



Frank Pollmeier



Klaus Sturm



Monika Leismann



Gertrud Hoffleit



Monika Scheele



Roswitha Öffler



Regina Schlopker-Richtscheid



Ludger Brune



Birgit Hagedorn



Angelika Kappus



Maria Knäpper



Susann Helmer-Vogt



Beate Wickenkamp



Michael Wickenkamp



Ruth Pollex



Mechthild Brendebach

Wir suchen Reisebegleiter*innen

Ehrenamtlich mit uns unterwegs

Seit vielen Jahren unternehmen die Caritasverbände im Kreis Warendorf Senioren Erholungsreisen an wunderschöne Orte in Deutschland und Europa. Ein wesentlicher Bestandteil ist die ehrenamtliche Unterstützung von geschulten Reisebegleiter*innen.

Im Unterschied zu Reiseangeboten der kommerziellen Reisebüros werden unsere Erholungsaufenthalte von Ehrenamtlichen begleitet. Diese sind im Auftrag der Caritasverbände Ansprechpartner*innen für die Teilnehmenden, sie unterstützen die Reisegruppe und geben im Einzelfall Hilfestellung bei Not- oder Krankheitsfällen. Darüber hinaus organisieren die Reisebegleiter*innen ein abwechslungsreiches Freizeitprogramm und sorgen für einen möglichst reibungslosen Ablauf der Reise. Auf ihre Aufgaben werden unsere Ehrenamtlichen durch Fort- und Weiterbildungen intensiv vorbereitet.

Teilnehmer*innen der Waren-Reise 2023



→ Haben wir Ihr Interesse geweckt?

Sprechen Sie uns an, wir beraten Sie gern.

Das Team der ehrenamtlichen Reisebegleiter*innen freut sich auf Verstärkung.

Caritasverband im Kreisdekanat Warendorf e.V.

Nadja Littau | Paterweg 52 | T. 02521 8401 - 205

Caritasverband für Ahlen, Drensteinfurt und Sendenhorst e.V.

Jennifer Meier | Rottmannstraße 27 | T. 02382 893582

Sellin / Rügen

→ LGV Haus Seeadler, Granitzer Str. 16, 18586 Ostseebad Sellin

Eine Schatzkiste voller Entdeckungen

Zwischen den Badeorten Binz und Göhren liegt das dritte der großen, viel besuchten Ostseebäder Rügens, das Seebad Sellin. Der windgeschützten Lage am Rand der Granitzwäldungen verdankt der Ort sein gesundes Reizklima. Unterhalb der Steilküste erstrecken sich die breiten, feinsandigen Strände. Das Leben in Sellin spielt sich hauptsächlich in der denkmalgeschützten Wilhelmstraße ab, einer breiten Lindenallee



mit Promenadenwegen, zahlreichen Restaurants, kleinen Geschäften und vor allem den Villen im Stil der Bäderarchitektur.

Von der Selliner Seebrücke legen Fahrgastschiffe u. a. zu den berühmten Kreidefelsen ab.

Als Attraktion der besonderen Art bieten sich Fahrten mit der Schmalspurbahn „Rasender Roland“ auf der Strecke Göhren nach Putbus-Lauterbach mit Haltepunkt in Sellin an. Sehr zu empfehlen ist auch die Bade- und Erlebniswelt „Ahoi-Rügen“ zum Schwimmen oder Schwitzen.

LAGE: Das Haus liegt in zentraler und trotzdem ruhiger Lage; ca. 15 Min. Fußweg zum Sandstrand.

AUSSTATTUNG: Speiseraum, Mehrzweckräume, Teeküchen, Aufzug, Bücherstube, Fahrradverleih, Außengelände mit Sitzgruppen

LEISTUNG: Unterbringung in: DZ als EZ/DU/WC/TV
DZ/DU/WC/TV

Verpflegung: Halbpension
mit Tee am Abend

BESONDERHEITEN: kostenlose Fahrgelegenheiten mit der Kurkarte zu den einzelnen Seebädern und mit der weißen Flotte auf den Bodden

Zeit	Tage	DZ als EZ-Preis/€	DZ-Preis/€
26.04.24 - 08.05.24	12	1.320,00	1.200,00

Die Kurtaxe beträgt z. Zt. 2,55 € und ist vor Ort zu entrichten!

Bad Brückenau

→ Hotel Jägerhof, Wernarzer Str. 7 a,
97769 Bad Brückenau-Staatsbad

Auf den Spuren von König Ludwig

Besonders das Wasser der sieben Heilquellen hat Bad Brückenau als Kurort berühmt gemacht. Mitten in Deutschland, doch abseits der lärmenden Zentren liegt - in der bayerischen Rhön - Bad Brückenau. Hier findet man noch saubere Wiesen und Wälder, sauerstoffreiche Luft und wunderschöne Wanderwege durch die Rhön, sowie ebene Spazierwege im Kurpark und durch das Sinntal. Prachtvolle Bauten, herrliche Parkanlagen, Schätze, wohin man schaut. Man wandelt auf den Spuren von König Ludwig I. durch



den Schlosspark und lässt sich vom Flair vergangener Zeiten verzaubern. Zur Freizeitgestaltung bietet die Kurverwaltung ein reichhaltiges, kulturelles Unterhaltungsprogramm. Mit der Kurkarte ist es möglich den Bus kostenfrei im Landkreis zu benutzen.



- LAGE:** Kurmitteleinrichtungen und Kurpark 5 bis 10 Minuten bequem zu Fuß erreichbar. Bushaltestelle vor dem Haus
- AUSSTATTUNG:** Restaurant, Aufenthaltsraum, Gymnastikraum, Hallenbad und Sauna (über eine Treppe erreichbar), Außenrampe für Rollatorfahrer, Hotelbar, parkähnlicher Garten mit Liegewiese, Gartenpavillons, Aufzug
- LEISTUNGEN:** Unterbringung in: EZ/DU/WC/Radio/Telefon/TV
DZ/DU/WC/Radio/Telefon/TV
größtenteils mit Balkon
- Verpflegung: Vollpension
- BESONDERHEITEN:** 2 Halbtagsausflüge, 1 Kaffeenachmittag, 1 Musikabend,
1 festliches Abendessen bei Kerzenschein

Zeit	Tage	EZ-Preis/€	DZ-Preis/€
21.05.24 - 31.05.24	10	1.090,00	1.010,00

Die Kurtaxe beträgt z. Zt. 3,20 € pro Person und Nacht und ist vor Ort zu entrichten!

Bad Zwischenahn

→ Hotel La mer, Weißer Weg 20, 26160 Bad Zwischenahn

Moin, Moin ...

Eingebettet in die weite Parklandschaft des Ammerlandes liegt das staatlich anerkannte Moorheilbad Bad Zwischenahn. Moor, Heide, Wald und Wiesen, gepflegte Parkanlagen und alte Bauernhäuser bestimmen diese wunderbare Landschaft, die sich rund um das Zwischenahner Meer - die „Perle des Ammerlandes“ - erstrecken.



Durch die unmittelbare Nähe zur Nordseeküste herrscht das ganze Jahr über ein gesundes mäßig-maritimes Klima. Gepflegte Anlagen mit behindertengerecht befestigten Wegen wie Kurpark, Strandpark oder Ufergarten strahlen Ruhe und Geborgenheit aus.

Die Naturbäder am Zwischenahner Meer bieten natürliche Bademöglichkeiten. Das Hallenbad und das Wellenhallenbad mit Saunalandschaft sind für ganzjährigen Badespaß geöffnet. Das umfangreiche Zwischenahner Unterhaltungsangebot: klassische Kurkonzerte, Ausstellungen, Vorträge und Ortsführungen sind ein fester Bestandteil im Veranstaltungskalender. Beliebter Treffpunkt für alle Gäste ist die Wandelhalle am Strandpark.

LAGE: Das Hotel mit Gästehaus befindet sich mitten im Kurgebiet, wenige Schritte zum Zwischenahner Meer, zu Geschäften und Cafés

AUSSTATTUNG: Restaurant, Aufzug, Gartenanlage, Schwimmbad 28°, WLAN

LEISTUNGEN: Unterbringung in: EZ/DU/WC/Telefon/TV
DZ/DU/WC/Telefon/TV
teilweise mit Balkon/Terrasse

Verpflegung: Halbpension plus
Frühstück mit Wasser, Tee, Kaffee
Mittags: kleiner Gang
Abends: 2-Gang-Menü

BESONDERHEITEN: 1x Grillabend mit Bowle, 1x pro Aufenthalt Kaffee und Kuchen inklusive, 1 Flasche Wasser im Zimmer

Zeit	Tage	EZ-Preis/€	EZ-Preis/€ mit Balkon/Terrasse	DZ-Preis/€ mit Balkon/Terrasse	DZ als EZ-Preis/€ mit Balkon/Terrasse
05.06.24 - 16.06.24	11	1.210,00	1.310,00	1.080,00	1.330,00

Die Kurtaxe beträgt z. Zt. 2,30 € pro Tag und ist vor Ort zu entrichten!

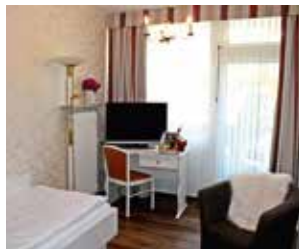
Bad Lauterberg

→ **Parkhotel Weber-Müller****,**
Sebastian-Kneipp-Promenade 33, 37431 Bad Lauterberg

Harz mit Flair!

Bad Lauterberg im Harz ist ein staatlich anerkanntes Kneipp-Heilbad und beliebter Urlaubsort. Im Ortskern finden Sie eine kleine Altstadt mit romantischen Gässchen und Winkeln sowie vielen Fachwerkhäusern.

Ob Sie sportlich, kulturell oder botanisch interessiert sind – oder einfach nur ein wenig flanieren und einkaufen möchten: Bad Lauterberg bietet eine herrliche Landschaft und ist gleichzeitig idealer Ausgangspunkt für Ausflüge



in den nahegelegenen Nationalpark Harz, in die Städte Goslar, Wernigerode und Quedlinburg oder zum Kloster Walkenried.

Mythisch anmutend ist auch eine Fahrt mit der Dampf-Schmalspurbahn auf den höchsten Berg

Norddeutschlands, den Brocken. Die Reise führt durch Wälder in denen sich große Felsenmeere erstrecken, an saftigen Wiesen und Landschaften vorbei, mit fantastischen Ausblicken. Oben angekommen erlebt man bei klarer Sicht ein überwältigendes Panorama.

LAGE: Das Hotel liegt ebenerdig, direkt am Kurpark – an dem seitlich die Oder mit glasklarem Wasser entlang fließt, die Innenstadt ist in wenigen Minuten ohne Steigung erreichbar

AUSSTATTUNG: Restaurant, Aufenthaltsräume, Gymnastikhalle, Schwimmbad 29°C, Sauna, Dampfbad, Infrarot-Wärmekabine, Aufzug, Liegewiese

LEISTUNGEN: Unterbringung in: EZ/DU/WC/TV/Balkon
 DZ/DU/WC/TV/Balkon
 Alle Zimmer sind mit Bademantel und Föhn ausgestattet

Verpflegung: Halbpension

BESONDERHEITEN: Das Haus verfügt über eine Kur- und Wellnessabteilung, in der man Kuranwendungen und kosmetische Behandlungen genießen kann.

Sektempfang, 1x Themenabend mit begleitendem Menü, 1x Grillabend im Garten, 1x Bingoabend, 1x Kaffeetrinken mit Kuchen, je 1x Hallengymnastik, Wassergymnastik und Traumreisen, Wassertreten, Abendprogramm, Fahrten mit dem Hausbus in die nähere Umgebung, Gepäckservice

Zeit	Tage	EZ-Preis/€	DZ-Preis/€
13.06.24 - 25.06.24	12	1.430,00	1.320,00

Die Kurtaxe beträgt z. Zt. 2,50 € pro Tag und ist vor Ort zu entrichten!

Bad Lippspringe

→ Kurhotel Waldfrieden, Paul-Fürstenberg-Str. 2, 33175 Bad Lippspringe

Kuren und Konzerte!

Im staatlich anerkannten Heilbad und heilklimatischen Kurort Bad Lippspringe finden Sie eine Oase der Erholung. Nicht nur wegen der gesunden Luft ist Bad Lippspringe eine gute Adresse. Viele Blumenattraktionen in der Innenstadt und in den gepflegten Kurparks, besonders dem Kaiser-



Karls-Park mit seinen Wasserfontänen, üppigen Blumenbeeten sowie den seltenen und wertvollen Bäumen, zieht Sie täglich in seinen Bann und lädt Sie zum Verweilen und Erholen ein.

LAGE: zentrale Lage direkt am Kurpark und Wald, wenige Gehminuten zur Fußgängerzone und zur Westfalen-Therme

AUSSTATTUNG: Aufenthaltsräume, Speisesaal, Fernsehraum, Aufzug, Bastelraum und Fitnessraum

LEISTUNGEN: Unterbringung in: EZ/DU/WC/TV/Telefon
DZ/DU/WC/TV/Telefon
teilweise mit Balkon

Verpflegung: Vollpension

BESONDERHEITEN: Mineralwasser auf dem Zimmer (pro Flasche 1,00 €), kostenlose Wassergymnastik, Ärztin im Haus



Alternativ zum normalen Erholungsaufenthalt bieten wir einen 10-tägigen Kuraufenthalt, darin enthalten sind, z. B. je nach Absprache mit der Ärztin:

- Übernachtung/Vollpension • 1 x ärztliches Aufnahme- und Abschlussgespräch
- 1 x Labordiagnostik • tägl. Sauerstofftherapie • 2 x Eigenbluttherapie
- 1 x Wannenbad oder wahlweise 3 kneippsche Anwendungen • 2 x Entspannungstraining
- 2 x Vitamininfusion • 1 x Heißluft oder Fango • 1 x Teilmassage
- erfrischendes Fußbad und -massage oder wahlweise Paraffin-Handbad und -massage

Auch individuelle Zubuchungen im Haus sind möglich!

Zeit	Tage	EZ-Preis/€	DZ-Preis/€
14.06.24 - 24.06.24 als Erholungsurlaub	10	1.120,00	995,00
14.06.24 - 24.06.24 als Kuraufenthalt	10	1.350,00	1.240,00



Die Kurtaxe beträgt z. Zt. 2,80 €/Tag und ist vor Ort zu entrichten!
Befreiung ab 70 % Schwerbehinderung.

Bad Breisig

Neu!

→ Hotel zur Mühle***Superior, Koblenzer Str. 15, 53498 Bad Breisig

Wohlfühlurlaub am romantischen Rhein

In Bad Breisig laden die Römerthermen zum Thermalbaden und Saunieren ein. Hierfür finden Sie eine Vielzahl an Burgen und Schlössern zum Besichtigen. Entdecken Sie den romantischen Mittelrhein und seine Umgebung mit all seiner Vielfältigkeit und seinem Abwechslungsreichtum.



Das Hotel zur Mühle ist sagenhaft im wörtlichen Sinne. Es gehört zum „Rheinischen Sagenweg“ und präsentiert sich mit seiner aufregenden Geschichte über drei alte Juffern und einen Schatz im Mühlteich. Der Hotelpark mit seinem alten Baumbestand steht exklusiv den Hotelgästen zur Verfügung. Das Hotel-Hallenbad lädt mit angenehmen 29° Wassertemperatur zum Baden und Bewegen ein.



Mit der sprichwörtlichen rheinischen Gastfreundschaft in einem familiengeführten Haus mit persönlicher Atmosphäre heißt das Hotel Sie „zu den schönsten Tagen im Jahr“ willkommen!



- LAGE:** direkt am Rheinufer, im Ortskern, inmitten des hoteleigenen Parks
- AUSSTATTUNG:** Garten, Restaurant, Aufzug, Bibliothek, Fahrradvermietung, kostenloses WLAN, Hotel-Hallenbad, Liegewiese mit Blick auf den Rhein, „Kissenbar“
- LEISTUNGEN:** Unterbringung in: DZ/DU/WC/Telefon/TV/Föhn
EZ/DU/WC/Telefon/TV/Föhn
- Verpflegung: Halbpension
- BESONDERHEITEN:** Nutzung des Hotel-Hallenbades inklusive, Gästeticket inkl. = freie Nutzung von Bussen und Bahnen im Bereich des Verkehrsverbund Rhein Mosel VRM

Zeit	Tage	EZ-Preis/€	DZ-Preis/€	DZ als EZ-Preis/€
16.06.24 - 27.06.24	11	1.245,00	1.100,00	1.410,00

Die Kurtaxe beträgt z. Zt. 2,20 € pro Tag und ist vor Ort zu entrichten!
Bei 80% Behinderung Nachlass von 25%, bei 100% Behinderung entfällt die Kurtaxe.

Bad Kissingen

→ Westpark-Hotel, Rosenstr. 1, 97688 Bad Kissingen

Zeit für „königliches“ Vergnügen

Bad Kissingen liegt im Saaletal zu den Füßen der Bayerischen Rhön und lädt ein zu gemütlichen Spaziergängen in der autofreien historischen Innenstadt, in den Kurgärten mit dem Luitpoltpark, dem Rosengarten oder zu einem



anderen geschichtlichen Streifzug auf den Spuren berühmter Gäste der Geschichte. Man hat die Möglichkeit aus sieben Quellen heilsames Wasser zu trinken oder vor den Salinen salzige Luft einzuatmen. Regelmäßige Kurkonzerte und das Verweilen in den zahlreichen Cafés und Weinstuben runden das Urlaubsprogramm ab. Die Kiss-Salis-Therme liegt am Stadtrand und ist mit dem Bus in wenigen Minuten erreicht. Die familiäre Atmosphäre und der persönliche Stil sind ein Markenzeichen des Hauses.

LAGE: in exzellenter, ruhiger Lage, nur wenige Minuten zu den Kuranlagen und ins malerische Zentrum der Stadt

AUSSTATTUNG: Restaurant, Gesellschaftsräume, Sauna, Dampfbad, Ruheraum mit Blick in den Garten, hoteleigener Park

LEISTUNGEN: Unterbringung in: EZ/DU/WC/Föhn/TV/Telefon
DZ/DU/WC/Föhn/TV/Telefon

Verpflegung: Vollpension
Diät- oder Allergikerkost möglich



BESONDERHEITEN: Therapie- bzw. Wellnessabteilung im Hotel, einige Stufen zum Speiseraum und im Eingangsbereich
Kurpaket 1: 2x Moorpackung, 2x Rückenmassage, 2x Fußreflexzonenbehandlung
Kurpaket 2: 4x Moorpackung, 4x Rückenmassage, 4x Fußreflexzonenbehandlung

Zeit	Tage	kl. EZ-Preis/€	EZ-Preis/€	DZ-Preis/€
25.06.24 - 09.07.24 als Erholungsurlaub	14	1.180,00	1.270,00	1.200,00
25.06.24 - 09.07.24 Kurpaket 1	14	1.280,00	1.370,00	1.300,00
25.06.24 - 09.07.24 Kurpaket 2	14	1.370,00	1.460,00	1.390,00

Die Kurtaxe beträgt z. Zt. 3,60 € pro Tag und ist vor Ort zu entrichten!
Ermäßigung ab 50 % Schwerbehinderung.

Bad Neuenahr

Neu!

→ Krupp Hotel *** Superior, Poststr. 4, 53474 Bad Neuenahr

Bad Neuenahr – Auf ins Ahrtal

Das kleinste Rotweinanbaugebiet Deutschlands wurde, wie allseits bekannt, im Sommer 2021 von einer schrecklichen Flutkatastrophe getroffen. Anwohner, Geschäftstreibende, ehrenamtliche Helfer und viele mehr, haben fortan die Beseitigung des entstandenen Chaos und der Schäden in die Hand genommen.



Der Wiederaufbau der betroffenen Region wird seitdem stetig vorangetrieben. Viel ist bereits geschafft, einiges ist noch zu tun. Gerade deswegen, ist das Aufleben des Tourismus dort besonders wichtig, denn dieser unterstützt die ansässigen Betriebe in vielerlei Hinsicht. Der wunderschöne Kurpark sowie die umliegenden Parkanlagen laden zu herrlichen Spaziergängen ein, genießen Sie Kurkonzerte oder schlendern Sie an der schönen Ahruferpromenade entlang. Die Landschaft ist vielerorts unberührt und wunderschön wie eh und je.



Foto: ©Dominik Ketz

Nach den flutbedingten Renovierungsarbeiten zeigt sich das Krupp



Hotel herrlich in neuem Glanz mit Gartenrestaurant und Hotelbar. Auch ein schöner Wellnessbereich mit Sauna steht den Gästen zur Verfügung.

LAGE: direkt in der Fußgängerzone

LEISTUNGEN: Unterbringung in: DZ/DU/WC/Telefon/TV/Föhn/WLAN, Safe, Minibar
EZ/DU/WC/Telefon/TV/Föhn/WLAN, Safe, Minibar

Verpflegung: Halbpension mit Frühstücksbuffet und Abendessen als 3-Gang-Menü

BESONDERHEITEN: Gruppenraum, barrierefreie Zimmer, Aufzug, teilweise ebenerdige Duschen, 1 Grillabend, Wellnessbereich mit Sauna, Zimmer teilweise mit Balkon

Zeit	Tage	EZ-Preis/€	DZ-Preis/€
04.07.24 - 16.07.24	12	1.425,00	1.380,00

Die Kurtaxe beträgt z. Zt. 2,00 € pro Tag und ist vor Ort zu entrichten!

Waren

→ Hotel Tiefwareensee, Wossidlostr. 7, 17192 Waren an der Müritz

Im Land der 1000 Seen

Das malerische Städtchen und Heilbad Waren liegt im Herzen der Mecklenburgischen Seenplatte am Ufer des größten deutschen Binnen-sees, der Müritz. Die behutsam sanierte historische Altstadt mit romantischen Gässchen und beeindruckenden Baudenkmälern lädt zum gemütlichen Flanieren ein. Ein besonderes Erlebnis ist eine Schifffahrt über die miteinander verbundenen Seen. Der Müritz-Nationalpark grenzt direkt an das Stadtgebiet.



Hoch am Himmel kreisende See- und Fischadler, zu Tausenden durchziehenden Kranichen, seltene Pflanzenarten und unberührte Natur kennzeichnen den größten Waldnationalpark.

Auf geführten oder individuellen Touren lässt sich die Einzigartigkeit der Tier- und Pflanzenwelt entdecken. Vor allem in der Warener Altstadt wandelt man nahezu all-orts auf historischen Spuren, kann zahlreiche

und liebevoll im Detail restaurierte Fachwerkhäuser ebenso bestaunen wie die beiden Kirchen, das alte und das neue Rathaus. Natürlich laden auch kleine Geschäfte, Boutiquen, Cafés und Restaurants zum Einkaufen, Verweilen und Genießen ein. Vielseitige Möglichkeiten der Freizeitgestaltung, verbunden mit einem abwechslungsreichen kulturellen Angebot erwarten die Besucher.

LAGE: traumhaft schöne Lage – direkt am Tiefwareensee auf einer Halbinsel, Stadtzentrum, Hafen und Schiffsanleger sind fußläufig in ca. 15 Minuten zu erreichen

AUSSTATTUNG: stille Ruheplätze in einer großzügigen Gartenlandschaft, Restaurant, Außenterrassen, Café mit hauseigene Konditorei, Aufzug,

LEISTUNGEN: Unterbringung in: DZ/DU/WC/Telefon/TV/Föhn
EZ/DU/WC/Telefon/TV/Föhn

Verpflegung: Halbpension in Buffetform

BESONDERHEITEN: Das Hotel ist eine Einrichtung des Lebenshilfswerks und Ausbildungsbetrieb für Menschen mit Handicaps



Zeit	Tage	EZ-Preis/€	DZ-Preis/€	DZ als EZ-Preis/€
12.07.24 - 24.07.24	12	1.600,00	1.360,00	1.810,00

Die Kurtaxe beträgt z. Zt. 2,70 € pro Tag und ist vor Ort zu entrichten!

Frammersbach

Neu!

→ Landhotel Spessartruh, Wiesenerstraße 129, 97833 Frammersbach/Bayern

Urlaub in Bayern

Mitten im Naturpark Spessart im schönen Frankenland befindet sich das Örtchen Frammersbach. Die herrliche Landschaft geprägt von zahlreichen Zeugnissen mittelalterlicher Kultur Spessarts, wie zum Beispiel Wässerwiesen, Lehmgruben, Köhlerplatten, Glashütten oder Ackerbauterrassen sind hier absolut sehenswert.



Direkt vor dem Haus beginnen zwei gut markierte Rundwanderwege, auf denen man die malerische Natur genießen kann. Der traditionell und familiär geführte Hotel-Gasthof verfügt über einen einladenden Wellnessbereich mit Pool, Sauna und Dampfbad sowie einer Kegelbahn. Über die gebuchte Halbpensions-Verpflegung hinweg, können die Gäste auch preiswerte Gerichte aus der Tageskarte zum Mittag bestellen. Eine Sonnenterrasse sowie zwei große Balkone laden zum Verweilen inklusive Panoramablick ein.



LAGE: mitten in der Natur, ca. 20 min Fußweg zum Ortszentrum, kleiner Ort!

LEISTUNGEN: Unterbringung in: DZ/DU/WC/Telefon/TV/Föhn/WLAN
EZ/DU/WC/Telefon/TV/Föhn/WLAN

Verpflegung: Halbpension
mit Frühstücksbuffet
und Abendessen

BESONDERHEITEN: Gepäckservice, Gruppenraum, barrierefreie Zugänge zum Zimmer, Duschen mit flachem Einstieg, 1 Livemusikabend, Sektbegrüßung und Abschiedsschnaps vor Rückreise

Zeit	Tage	EZ-Preis/€	DZ-Preis/€ mit Balkon	DZ als EZ-Preis/€
25.07.24 - 01.08.24	7	805,00	750,00	840,00

Die Kurtaxe beträgt z. Zt. 0,30 € pro Tag und ist vor Ort zu entrichten!

→ Pax-Gästehaus Unkel, Kirchstr. 6, 53572 Unkel

Rheinromantik - pur

An der Sonnenseite des Siebengebirges liegt das Weinstädtchen Unkel am Rhein, zwischen Königswinter und Linz. Im 17. und 18. Jahrhundert hatten begüterte Kölner und Bonner Familien hier ihre Sommersitze.



Die autofreie Uferpromenade mit ihrer schattigen Allee, alte romantische Gässchen mit historischen Fachwerkhäusern, die kunstgeschichtlich bedeutsame Pfarrkirche St. Panaleon, alte Mauern und Türme: Hier kommen der Erholungssuchende, der Naturfreund und auch der kunsthistorisch Interessierte auf ihre Kosten. Der Mittelrhein gehört mit zu den schönsten Landschaften Europas. Hier ist man in der Nähe des Siebengebirges, mit dem berühmten

Drachenfels, des Rolandsbogens und der Rheininseln Nonnenwerth und Grafenwerth. Faszinierend ist auch das pulsierende Leben auf dem Rhein mit Fracht- und Personenschiffen stromauf- und stromabwärts. Fröhliche Feste, etwa zur Weinlese, ein kulturelles Programm und die Möglichkeit zu Tagesausflügen z. B. ins Ahrtal, in die Stadt Bonn, zur Abtei Maria Laach etc. bieten einen abwechslungsreichen Urlaub und das bunte Treiben am Rhein lassen die Gäste ihren Alltag bei rheinischer Lebensfreude vergessen.



LAGE: unmittelbar an der Uferpromenade mit Schiffsanlegestelle, in einem kleinen Park gelegen, der Stadtkern und der Bahnhof sind fußläufig sehr gut erreichbar

AUSSTATTUNG: Kapelle, Fernseh- und Leseraum, Tagungsräume, Speisesaal, Aufzug, Park

LEISTUNGEN: Unterbringung in: EZ/DU/WC/TV
DZ/DU/WC/TV

Verpflegung: Vollpension



Zeit	Tage	EZ-Preis/€	DZ-Preis/€
05.08.24 - 15.08.24	10	1.040,00	910,00

Bad Rothenfelde

→ Caritas-Seniorenerholungs- und Kureinrichtung Sankt Elisabeth,
49214 Bad Rothenfelde

Urlaub kennt keine (Lebens)Zeit!

Im Haus St. Elisabeth stehen Senioren im Mittelpunkt. In waldreicher Lage, südlich des Teutoburger Waldes und im Städtedreieck Osnabrück, Bielefeld und Münster liegt das traditionsreichste Heilbad des Osnabrücker Landes, Bad Rothenfelde.



Wahrzeichen des Kur- und Urlaubsortes sind die beiden Gradierwerke mit der größten Rieselfläche Europas. Sie sorgen für stets frische Luft, die gleichzeitig Balsam für die Atemwege ist. Weitläufige Parkanlagen mit altem Baumbestand, Rosengarten und liebevoll bepflanzten Blumenbeeten laden zum Wandeln und Verweilen ein. Das Solewellenschwimmbad und Bewegungszentrum befinden sich in unmittelbarer Umgebung. Das Haus wird von Ordensschwestern begleitet und ist geprägt durch eine besondere persönliche Atmosphäre. Die christliche Gemeinschaft steht stets im Mittelpunkt.

LAGE: zentral, direkt gegenüber dem Kurpark, nahe der behindertenfreundlichen Einkaufspassage

AUSSTATTUNG: Speiseraum, Aufenthaltsräume mit TV, Aufzug, Kapelle, Schwimmbad, kleiner Garten

LEISTUNGEN: Unterbringung in: DZ/DU/WC/Telefon/TV
EZ/DU/WC/Telefon/TV
behindertengerechte Zimmer auf Anfrage

Verpflegung: Vollpension mit 4 Mahlzeiten
Diät- und Schonkost möglich

BESONDERHEITEN: kleines, morgendliches Gymnastikprogramm durch die Schwestern

Zeit	Tage	EZ-Preis/€	DZ-Preis/€
09.08.24 - 23.08.24	14	1.300,00	1.240,00

Die Kurtaxe beträgt z. Zt. 2,40 € pro Tag und ist vor Ort zu entrichten!

Norderney

→ Caritas-Inseloase, Marienstr. 18, 26548 Norderney

Sandstrände und Dünen!

Nach einer etwa einstündigen Schiffsfahrt von Norddeich-Mole erreicht man die wunderschöne Nordseeinsel Norderney. Die „Königin der Nordsee“, wie die Insel liebevoll genannt wird, bietet eine landschaftliche Vielfalt. 15 km leuchtend weiße, feinste Sandstrände laden auf Norderney zum Sonnenbaden und zu ausgedehnten Strandwanderungen ein. Sie versprechen Weite und vor allem Freiheit. An fünf bewachten Badestränden kann unter geprüfter Aufsicht sicher in der Nordsee ge-



badet werden. Genießen Sie ausgedehnte Spaziergänge über die 7 km lange Strandpromenade, in den gepflegten Kuranlagen und am Meeressaum. Ein schöner Stadtkern mit interessanten Geschäften und Cafés erwartet Sie. Gut ausgebaute Wander- und Radwege führen über die ganze Insel mit ihrem großen Naturschutzgebiet. Ein umfangreiches Erholungsangebot vom Meerwasserwellenbad bis zu zahlreichen Kulturangeboten bietet für jeden das Richtige. Auch Ausflüge zu den anderen ostfriesischen Inseln oder eine Inselrundfahrt mit dem Bus sind ein Erlebnis.

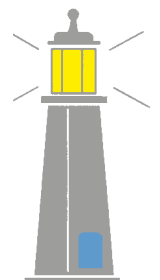
LAGE: im Grüngürtel von Norderney gelegen zwischen altem und neuem Kurpark, zehn Minuten vom Strand, vom Ortskern und vom Thalasso-Badehaus entfernt

AUSSTATTUNG: Restaurant, Aufenthaltsräume mit TV, Aufzug, Raum der Stille, Wintergarten, teilweise behindertenfreundliche Bäder und rollstuhlgerechte Zimmer

LEISTUNGEN: Unterbringung in: DZ/DU/WC/TV/Telefon
EZ/DU/WC/TV/Telefon
kleines EZ/DU/WC/TV/Telefon
Bademantelnutzung

Verpflegung: Halbpension mit Mineralwasser und Teeangebot
Sonderkostformen möglich

BESONDERHEITEN: Das Haus ist barrierefrei, Fährüberfahrt (ohne Bus) und Koffertransfer inklusive



Zeit	Tage	kl. EZ-Preis/€	EZ-Preis/€	DZ-Preis/€	DZ als EZ-Preis/€
17.08.24 - 30.08.24	13	1.400,00	1.500,00	1.430,00	1.690,00

Die Kurtaxe beträgt z. Zt. 4,90 € pro Tag und ist vor Ort zu entrichten!

Bensersiel

Neu!

→ Hotel Aquantis, Taddigshörn 200, 26427 Nordseeheilbad Bensersiel

Nordsee ahoi!

Das Nordseebad Bensersiel besticht mit seinem feinen Sandstrand, den charakteristischen Strandkörben und dem typisch-nordischem Flair. Hier kann man sich eine frische Brise Meeresluft um die Nase wehen lassen. Im Nationalpark-Haus oder durch kleine Wattwanderungen können Sie das Weltkulturerbe Wattenmeer erleben. Auch der wunderschöne Kurpark oder die gemütliche Fußgängerzone in Esens sind einen Besuch wert!



Mitten im Geschehen liegt das Aquantis Hotel am

Deich und nahe dem Hafen. Von hier aus sind viele Ausflugsziele in der Umgebung gut erreichbar.

Der einladende Wellnessbereich mit Pool, Sauna und Dampfbad bietet gute Erholungsmomente. Das Haus verfügt über ein Restaurant, ein Eiscafé und eine Bäckerei, für alle Gaumenfreuden etwas dabei.



LAGE: sehr zentral, wenige Minuten zum Strand

LEISTUNGEN: Unterbringung in: DZ/DU/WC/TV/Föhn/WLAN
EZ/DU/WC/TV/Föhn/WLAN

Verpflegung: Halbpension
mit Frühstücksbuffet
und Abendessen

BESONDERHEITEN: Schwimmbad, Sauna und Dampfbad inklusive, Gruppenraum, Eiscafé und Bäckerei im Haus, Aufzug, bedingt barrierefrei, Zimmer teilweise mit Balkon

Für Reisende mit eingeschränkter Mobilität nicht geeignet!

Zeit	Tage	EZ-Preis/€	DZ-Preis/€
20.08.24 - 01.09.24	12	1.985,00	1.700,00

Die Kurtaxe beträgt z. Zt. 3,20 € pro Tag und ist vor Ort zu entrichten!

Bad Pyrmont

→ Hotel Pyrmonter Hof, Brunnenstraße 32, 31812 Bad Pyrmont

Südliches Flair in den Parkanlagen!

Bad Pyrmont ist eines der bekanntesten deutschen Heilbäder und das größte Staatsbad Niedersachsens. Es liegt 70 km südwestlich von Hannover. Eingebettet in die sanfte, hügelige Landschaft des romantischen Weserberglandes und den Ausläufern des Teutoburger Waldes bietet Bad Pyrmont dem Urlauber ideale Erholungsmöglichkeiten und Ausflüge in attraktive Orte der Umgebung, wie z. B. Hameln, zum Hermannsdenkmal oder zum Ederstausee. Die Stadt bietet neben den bekannten Heil-



quellen, ein Theater, ein Konzerthaus, das Pyrmonter Schloss und zahlreiche weitere Sehenswürdigkeiten. Der Kurpark ist das Schmuckstück des Ortes und gleichzeitig eine der schönsten Parkanlagen Europas. Das barocke Alleensystem mit dem Palmengarten laden zum ausgiebigen Bummel und Verweilen ein.



LAGE: Das Hotel „Pyrmonter Hof“ liegt zentral, im verkehrsberuhigten Kurbezirk, direkt an der Fußgängerzone. Der Kurpark, das Pyrmonter Schloss sowie die Therme sind bequem zu Fuß zu erreichen.

AUSSTATTUNG: Restaurant, großer Aufenthaltsraum, Aufzug

LEISTUNG: Unterbringung in: EZ/DU oder Badewanne/WC/Telefon/TV/Safe
DZ/DU oder Badewanne/WC/Telefon/TV/Safe teilweise mit Balkon oder Dachterrasse

Verpflegung: Vollpension
Menüwahl und Mineralwasser zum Mittagessen
Abendessen mit Tee

BESONDERHEITEN: Mittagessen wird im gegenüberliegenden Café/Restaurant eingenommen.

Zeit	Tage	EZ-Preis/€	DZ-Preis/€
06.09.24 - 16.09.24	10	995,00	870,00

Die Kurtaxe beträgt z. Zt. 3,40 €/pro Tag und ist vor Ort zu entrichten!

Bad Soden-Salmünster

Neu!

→ Kress Hotel****, Sprudelallee 26, 63628 Bad Soden-Salmünster

Natur & Kultur

Eingebettet in eine wunderschöne pittoreske Landschaft, umgeben von scheinbar unberührter Natur, ausgedehnten Wiesen und Wäldern liegt Bad Soden-Salmünster. Zahlreiche gut ausgebaute Rad- und Wanderwege, Golfplätze, Freizeitparks und das Thermalbad direkt vor der Tür, versprechen Erholung. Über siebzig roman-



tische Burgen und Schlösser in der näheren Umgebung laden zur Besichtigung ein und zum Eintauchen in die Vergangenheit. Zudem bereichern erstklassige Konzerte, eindrucksvolle Theateraufführungen und außergewöhnliche Festspiele ganzjährig das kulturelle Ambiente.



Das Kress Hotel zeichnet sich nicht nur durch ein besonders schönes, harmonisch aufeinander abgestimmtes und mediterran anmutendes Ambiente aus. Hier erleben Sie als Gast vor allem ein lebendiges und herzliches Miteinander. Es sind die Kleinigkeiten, die Wohlgefühl ausmachen. Entspannung und Genuss gehören ganz selbstverständlich zu Ihrem Aufenthalt im Kress Hotel dazu.

LAGE: gegenüber der Spessart-Therme, in der Nähe des Spessart-Forum und des Kurparks, nicht weit vom „Abenteuerwald“

AUSSTATTUNG: Restaurant, Gaststube-Bar, Aufzug, Terrasse, Wellnessbereich (nicht im Preis enthalten)

LEISTUNGEN: Unterbringung in: DZ/DU/WC/Telefon/TV/Föhn
EZ/DU/WC/Telefon/TV/Föhn

Verpflegung: Halbpension
Kress Frühstücksbuffet:
gesund und abwechslungsreich
Abendessen:
reichhaltiges Dinner Buffet
mit Suppe oder Vorspeise,
verschiedene Hauptspeisen
und Dessertauswahl



BESONDERHEITEN: vergünstigter Eintritt in die Spessart-Therme, Badekorb im Zimmer, Begrüßungstrunk am Anreisetag

Zeit	Tage	EZ-Preis/€	DZ-Preis/€
28.09.24 - 06.10.24	8	1.140,00	1.060,00

Die Kurtaxe beträgt z. Zt. 1,80 € pro Tag und ist vor Ort zu entrichten!

→ Hotel Neuwarft *** Superior, Nordseestr. 20, 25899 Dagebüll

Nordfriesland - zwischen Ebbe und Flut

Dagebüll ist ein kleiner Ort, an einer der nördlichsten Regionen Deutschlands, direkt an der Nordseeküste gegenüber der Insel Föhr. Sie können hier kilometerlange Deichspaziergänge machen, den atemberaubenden Wechsel der Gezeiten erleben oder an Badebuden am grünen Strand ver-



weilen. Zu jeder Jahreszeit lassen sich die sagenhafte Natur und das maritime

Klima genießen. Ob Wattwanderung, Ausflüge zu den Halligen oder gemütlich eine Tasse Tee trinken gehen, viele Möglichkeiten der Freizeitgestaltung sind gegeben.

Das zentrale und ruhig gelegene Hotel Neuwarft liegt ca. 500 Meter vom Deich und zur Hafencadee entfernt.

Ein guter Ausgangspunkt zu vielen Ausflugsmöglichkeiten. Es verfügt über einen Wellnessbereich mit Sauna und Dampfsauna. Ein Restaurant, eine Hotelbar sowie eine Weinstube sorgen für Ihr leibliches Wohl.



- LAGE:** direkt hinterm Deich, Gegenüber der Insel Föhr, kleiner Ort!
- LEISTUNGEN:** Unterbringung in: DZ/DU/WC/Telefon/TV/Föhn/WLAN/Tresor
EZ/DU/WC/Telefon/TV/Föhn/WLAN/Tresor
- Verpflegung: Halbpension mit Frühstücksbuffet und Abendessen als 3-Gang-Menü mit Auswahl an Fisch- und Fleischgerichten
- BESONDERHEITEN:** Wellnessbereich mit Sauna und Dampfsauna gegen Gebühr, zeitweise mit Gruppenraum, vereinzelt Rollator-freundliche Zimmer, keine Barrierefreiheit (aber keine Stufen zum Speisesaal), 3 Aufzüge, Zimmer teilweise mit Balkon oder Terrasse
- Für Reisende mit eingeschränkter Mobilität nicht geeignet!

Zeit	Tage	DZ als EZ-Preis/€	DZ-Preis/€ mit Balkon
07.10.24 - 19.10.24	12	1.540,00	1.300,00

Die Kurtaxe beträgt z. Zt. 2,00 € pro Tag und ist vor Ort zu entrichten!

Dahme

Neu!

→ Hotel Thode, Memelstraße 3, 23747 Ostseebad Dahme

Urlaub in der Lübecker Bucht

Das Ostseebad Dahme mit seinem wunderschönen 6,5 km langen Sandstrand und einer Prise nordischer Mentalität lockt Jahr für Jahr zahlreiche Besucher zu einem idyllischen Urlaub an. Die naturbelassene Dünenlandschaft und die wunderschöne Steilküste laden zu einem Spaziergang ein. Ebenso bietet der Ort ein tolles Strandspa samt Meersalzgrotte in dem Sie

sich mit allen Sinnen erholen können. Ausflugsmöglichkeiten in die

holsteinische Schweiz, nach Kiel oder Dänemark sind von hier aus gut erreichbar.

Das familiengeführte Hotel Thode liegt direkt hinterm Deich am südlichen Ende der Strandpromenade. Ein kleiner Wellnessbereich mit Schwimmbad und Sauna kann von den Gästen genutzt werden. Die Zimmer verfügen teilweise über Balkon oder Meerblick.



LAGE: direkt hinterm Deich, direkt an der Strandpromenade

LEISTUNGEN: Unterbringung in: DZ/DU/WC/TV/Föhn/WLAN/Minibar
EZ/DU/WC/TV/Föhn/WLAN/Minibar

Verpflegung: Halbpension
mit Frühstücksbuffet und Abendessen
als 3-Gang-Menü

BESONDERHEITEN: Schwimmbad im Haus inklusive, Sauna gegen Gebühr, Bademäntel und Saunatücher gegen Gebühr, Gruppenraum, Bierstube, Aufzug, bedingt barrierefrei, Zimmer teilweise mit Balkon

Für Reisende mit eingeschränkter Mobilität nicht geeignet!

Zeit	Tage	DZ als EZ-Preis/€	DZ-Preis/€
13.10.24 - 23.10.24	10	1.235,00	1.155,00

Die Kurtaxe beträgt z. Zt. 3,00 € pro Tag und ist vor Ort zu entrichten!

Mallorca

Neu!

→ Hotel Castell de Mar **** oder Hotel Playa del Moro***, Cala Millor

Das facettenreiche Inselparadies

Cala Millor liegt an der Ostküste von Mallorca und verfügt über einen schönen, großen Sandstrand, der aufgrund des klaren Wassers und des feinen Sandes schon wiederholt von der „blauen Fahne“ ausgezeichnet wurde.

Das Hotel Castell de Mar befindet sich direkt an der Strandpromenade mit weißem Sand und türkisblauem Wasser. Genießen Sie diesen karibischen Blick auf die Bucht von Cala Millor gleich von Ihrem Hotelbalkon.

Das Hotel Playa del Moro liegt zwischen der Strandpromenade, die teilweise wie eine Parkanlage gestaltet ist und der Fußgängerzone von Cala Millor. Hier haben zahlreiche Deutsche ihre Geschäfte eröffnet. Beim Bummeln durch die Geschäftsmeile gibt es ein breites Angebot an Boutiquen, Souvenirgeschäften und Cafés.



- LAGE:** erste Reihe am Strand, direkter Zugang zur Strandpromenade, unmittelbare Nähe zu Geschäften, Cafés und Restaurants
- AUSSTATTUNG:** Restaurant, Bar, Cafeteria, Unterhaltungsprogramm, Schwimmbad mit Sonnenterrasse, Gartenanlage, Hallenbad, Wellnessbereich gegen Gebühr, Fußgängerrampen, Aufzug
- LEISTUNGEN:** Unterbringung in: DZ/DU/Badewanne/WC/Telefon/TV/Föhn/
Balkon/Klimaanlage/Mietsafe
- Verpflegung: Halbpension
- BESONDERHEITEN:** Flug ab Flughafen Paderborn/Lippstadt, seniorengerechtes Hotel, Unterbringung entweder im Hotel Castell de Mar oder im Hotel Playa del Moro, dies wird dem Reiseveranstalter vorgehalten

Zeit	Tage	DZ als EZ-Preis/€	DZ-Preis/€
29.04.24 - 09.05.24	10	1.680,00	1.480,00

Meerblickzimmerzuschlag 40,00 € p.P., **Frühbucherpreis bis 19.01.2024**
Die Kurtaxe beträgt z. Zt. 3,00 € pro Tag und ist vor Ort zu entrichten!

Malgrat del Mar in Spanien

Neu!

→ Hotel Aqua Silhouette****, Malgrat del Mar

Sonne tanken zwischen Kulturmetropole und Gebirgsparadies

Malgrat liegt an der Costa del Maresme, zwischen der katalanischen Hauptstadt und Weltmetropole Barcelona und der „wilden“ Costa Brava im Norden. Das quirlige Städtchen erstreckt sich mehrere Kilometer entlang der Küste und ist bislang eher ein Geheimtipp in Katalonien. Doch genau das macht den Charme



Malgrats aus: Nirgends sonst an der nördlichen Küste Spaniens gibt es einen so entspannten Mix aus kilometerlangem Sandstrand am azurblauen Mittelmeer, mediterranem Klima und entspanntem Alltagsleben. Das Hotel Aqua Silhouette bietet die perfekte Möglichkeit Gesundheit und Kultur zu kombinieren. Lassen Sie sich verwöhnen von einem vielfältigen Wellnessangebot und nutzen Sie die Gelegenheit zu zahlreichen Kulturausflügen, oder schlendern Sie einfach entlang der bunten Promenade mit ihrem vielfältigen Angebot an Geschäften und Cafés.



- LAGE:** 200m von der Strandpromenade entfernt, unmittelbare Nähe zu Geschäften, Cafés und Restaurants
- AUSSTATTUNG:** Restaurant, Bar, Cafeteria, Unterhaltungsprogramm, Schwimmbad mit Sonnenterrasse, Wellnessbereich gegen Gebühr, Fußgängerrampen
- LEISTUNGEN:** Unterbringung in: DZ/DU/WC/Telefon/TV/Föhn/
Balkon oder Terrasse/Klimaanlage/Mietsafe
- Verpflegung: Halbpension
- BESONDERHEITEN:** Flug entweder ab Flughafen Hannover oder Düsseldorf, seniorengerechtes Hotel

Zeit	Tage	DZ als EZ-Preis/€	DZ-Preis/€
29.09.24 - 09.10.24	10	1.670,00	1.460,00

Zuschlag Wasser & Wein beim Abendessen p.P. 35,00 € (¼ | Wein und ¼ | Wasser zum Abendessen inkl.), **Frühbucherpreis bis 29.03.2024**

Adventszeit

→ Caritas-Seniorenerholungs- und Kureinrichtung Sankt Elisabeth,
49214 Bad Rothenfelde

Zeit zum Wohlfühlen, Zeit zum Genießen,
Zeit zum Entspannen, Zeit zum Träumen!

Im Haus St. Elisabeth stehen Senioren im Mittelpunkt. In waldreicher Lage, südlich des Teutoburger Waldes und im Städtedreieck Osnabrück, Bielefeld und Münster liegt das traditionsreichste Heilbad des Osnabrücker Landes, Bad Rothenfelde.



Wahrzeichen des Kur- und Urlaubsortes sind die beiden Gradierwerke mit der größten Rieselfläche Europas. Sie sorgen für stets frische Luft, die gleichzeitig Balsam für die Atemwege ist. Weitläufige Parkanlagen mit altem Baumbestand, Rosengarten und liebevoll bepflanzten Blumenbeeten laden zum Wandeln und Verweilen ein. Das Solewellenschwimmbad und Bewegungszentrum befinden sich in unmittelbarer Umgebung. Das Haus wird von Ordensschwestern begleitet und ist geprägt durch eine besondere persönliche Atmosphäre. Die christliche Gemeinschaft steht stets im Mittelpunkt.

LAGE: zentral, direkt gegenüber dem Kurpark, nahe der behindertenfreundlichen Einkaufspassage

AUSSTATTUNG: Speiseraum, Aufenthaltsräume mit TV, Aufzug, Kapelle, Schwimmbad, kleiner Garten

LEISTUNGEN: Unterbringung in: DZ/DU/WC/Telefon/TV
EZ/DU/WC/Telefon/TV
behindertengerechte Zimmer auf Anfrage

Verpflegung: Vollpension mit 4 Mahlzeiten
Diät- und Schonkost möglich

BESONDERHEITEN: kleines, morgendliches Gymnastikprogramm durch die Schwestern

Zeit	Tage	EZ-Preis/€	DZ-Preis/€
25.11.24 - 02.12.24	7	650,00	620,00

Die Kurtaxe beträgt z. Zt. 2,40 € pro Tag und ist vor Ort zu entrichten!



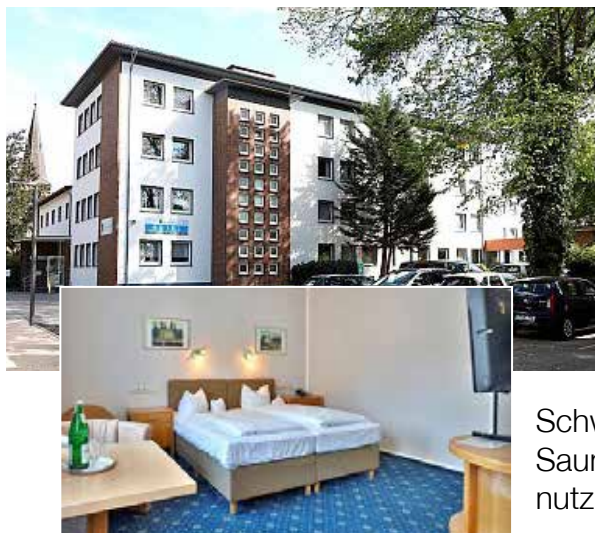
Weihnachten in Bad Driburg

Neu!

→ b-vier Hotel Bad Driburg, Brunnenstraße 4, 33014 Bad Driburg

Weihnachten im Eggegebirge

Das gräfliche Heilbad am Fuße des Eggegebirges besticht mit seinem idyllischen Charme. Zahlreiche Gesundheits- und Erholungsangebote, wie der Besuch in der Salzgrotte, dem Moor- und Mineralheilbad oder der Driburg Therme bieten Ihnen besonders in der kalten Jahreszeit gute Möglichkeiten zur Entspannung. Der Kurpark wird zu den Feiertagen immer weihnachtlich geschmückt und auch eine Glühweinbude mit beleuchteten Tannen lädt zum „Verweilen“ ein.



Die Bad Driburger Touristik GmbH bietet jedes Jahr ein unterschiedliches Weihnachtsprogramm für Gäste und beheimatete Bürger, lassen Sie sich überraschen! Direkt gegenüber dem Gräflichen Park liegt das b-vier Hotel (ehemals Hotel Erika Stratmann). Ein Schwimmbad steht den Gästen täglich zur Verfügung. Sauna und Wellnesbereich sind auf Anfrage gegen Gebühr nutzbar.

LAGE: gegenüber vom Kurpark, ca. 15 min. zur Fußgängerzone

LEISTUNGEN: Unterbringung in: DZ/DU/WC/Telefon/TV/Föhn/WLAN
EZ/DU/WC/Telefon/TV/Föhn/WLAN

Verpflegung: Vollpension
mit einfachem Frühstücksbuffet,
Mittag- und Abendessen in Buffetform

BESONDERHEITEN: Gruppenraum, teilweise barrierefreie Zimmer und Bäder, Aufzug, Schwimmbad inklusive, Sauna gegen Gebühr

Zeit	Tage	EZ-Preis/€	DZ-Preis/€ mit Balkon
21.12.24 – 02.01.25	12	1.410,00	1.285,00

Die Kurtaxe beträgt z. Zt. 3,10 € pro Tag und ist vor Ort zu entrichten!



Reisebedingungen

Die nachfolgenden Bestimmungen werden, soweit wirksam vereinbart, Inhalt des zwischen dem Kunden und dem Caritasverband für das Kreisdekanat Warendorf e. V. und den Caritasverband Ahlen, Drensteinfurt und Sendenhorst e. V., nachfolgend Verband genannt, zu Stande kommenden Pauschalreisevertrages. Sie ergänzen die gesetzlichen Vorschriften der §§ 651a - y BGB (Bürgerliches Gesetzbuch) und der Artikel 250 und 252 des EGBGB (Einführungsgesetz zum BGB) und füllen diese aus. Bitte lesen Sie daher diese Reisebedingungen vor Ihrer Buchung sorgfältig durch!

§ 1 Verpflichtung der Teilnehmer und Zustandekommen des Reisevertrages

(1) Grundlage des Angebots vom Verband und der Buchung des Teilnehmers sind die Reiseausschreibung und die ergänzenden Informationen vom Reiseveranstalter für die jeweilige Reise, soweit diese dem Teilnehmer bei der Buchung vorliegen.

(2) Der Reisevertrag mit dem Teilnehmer kommt durch die schriftliche Anmeldebestätigung des Verbandes an den Teilnehmer zustande. Bei oder direkt nach Vertragsabschluss wird der Verband dem Teilnehmer eine schriftliche Reisebestätigung übermitteln.

Die Anmeldung kann schriftlich, mündlich oder fernmündlich vorgenommen werden. Sie erfolgt durch den Anmelder auch für alle in der Anmeldung mitaufgeführten Teilnehmer, für deren Vertragsverpflichtung der Anmelder wie für seine eigenen Verpflichtungen einsteht, sofern er eine entsprechende gesonderte Verpflichtung durch ausdrückliche und gesonderte Erklärung übernommen hat.

(3) Der Vertrag kommt erst zustande, wenn der Verband die Buchung und den Preis der Reise schriftlich bestätigt hat. Weicht der Inhalt der Reisebestätigung vom Inhalt der Anmeldung ab, ist der Verband an dieses neue Angebot 10 Tage gebunden. Der Vertrag kommt auf der Grundlage dieses neuen Angebotes zustande, wenn der Teilnehmer innerhalb der Bindungsfrist dem Verband die Annahme erklärt, was auch durch Anzahlung oder Zahlung erfolgen kann.

(4) Die Anmeldung von Teilnehmern mit gesundheitlichen Beeinträchtigungen ist mit genauen Angaben über Art und Umfang der Beeinträchtigungen zu versehen, damit der Verband prüfen kann, ob eine Teilnahme und Anmeldebestätigung möglich ist.

Sollten dem Verband solche Angaben nicht gemacht werden, kann keine Anmeldebestätigung erfolgen, also kein Reisevertrag abgeschlossen werden. Erfolgt durch den Verband eine Teilnahmebestätigung, weil ihm über eine solche gesundheitliche Beeinträchtigung nichts mitgeteilt wurde, so behält sich der Verband vor, aus diesem Grund den Reisevertrag mit dem Teilnehmer zu kündigen.

§ 2 Leistungen des Verbandes

(1) Der Umfang der Leistungen des Verbandes ergibt sich aus dem Inhalt der Anmeldebestätigung in Verbindung mit dem für den Zeitpunkt der Reise gültigen Prospekt.

(2) Orts- und Hotelprospekte, die nicht vom Verband vertrieben werden sowie Erklärungen, Auskünfte und Zusicherungen Dritter, insbesondere der Leistungsträger (z.B. Fluggesellschaften, Hotelleistung, öffentliche Verkehrsmittel usw.) sind für den Verband nicht verbindlich, ausgenommen für den Fall, dass eine entsprechende Erklärung oder Auskunft vom Verband ausdrücklich schriftlich bestätigt wurde.

§ 3 Zahlung, Anzahlung

(1) Der Verband darf Zahlungen auf den Reisepreis vor Beendigung der Pauschalreise nur fordern oder annehmen, wenn ein wirksamer Teilnehmergegeldabsicherungsvertrag besteht und dem Teilnehmer der Sicherheitsschein mit Namen und Kontaktdaten des Teilnehmergegeldabsicherers in klarer, verständlicher und hervorgehobener Weise übergeben wurde. Nach Vertragsabschluss wird gegen Aushändigung des Sicherheitsscheines eine Anzahlung in Höhe von 100,00 € pro Person zur Zahlung fällig.

(2) Die Restzahlung wird 21 Tage vor Reisebeginn fällig, sofern der Sicherheitsschein übergeben ist und die Reise nicht mehr aus dem in § 9 Abs. 3 lit. a genannten Grund abgesagt werden kann. Bei Buchungen kürzer als 21 Tage vor Reisebeginn ist der gesamte Reisepreis sofort zahlungsfällig.

(3) Leistet der Teilnehmer die Anzahlung und/ oder die Restzahlung nicht entsprechend den vereinbarten Zahlungsfälligkeiten, obwohl der Verband zur ordnungsgemäßen Erbringung der vertraglichen Leistungen bereit und in der Lage ist, seine gesetzlichen Informationspflichten erfüllt hat und kein gesetzliches oder vertragliches Zurückbehaltungsrecht des Kunden besteht, so ist der Verband berechtigt, nach Mahnung mit Fristsetzung vom Pauschalreisevertrag zurückzutreten und den Kunden mit Rücktrittskosten gemäß § 5 Abs. 2 zu belasten.

§ 4 Änderung von Vertragsinhalten vor Reisebeginn, die nicht den Reisepreis betreffen

(1) Abweichungen wesentlicher Eigenschaften von Reiseleistungen von dem vereinbarten Inhalt des Pauschalreisevertrages, die nach Vertragsabschluss notwendig werden und vom Verband nicht wider Treu und Glauben herbeigeführt wurden, sind dem Verband vor Reisebeginn gestattet, soweit die Abweichungen unerheblich sind und den Gesamtzuschnitt der Reise nicht beeinträchtigen.

(2) Der Verband ist verpflichtet, den Teilnehmer über Leistungsänderungen unverzüglich nach Kenntnis von dem Änderungsgrund auf einem dauerhaften Datenträger (z.B. auch durch Email, SMS oder Sprachnachricht) klar, verständlich und in hervorgehobener Weise zu informieren.

(3) Im Fall einer erheblichen Änderung einer wesentlichen Eigenschaft einer Reiseleistung oder der Abweichung von besonderen Vorgaben des Teilnehmers, die Inhalt des Pauschalreisevertrages geworden sind, ist der Teilnehmer berechtigt, innerhalb einer vom Verband gleichzeitig mit Mitteilung der Änderung gesetzten angemessenen Frist entweder die Änderung anzunehmen oder unentgeltlich vom Pauschalreisevertrag zurückzutreten. Erklärt der Teilnehmer nicht innerhalb der vom Verband gesetzten Frist ausdrücklich gegenüber diesem den Rücktritt vom Pauschalreisevertrag, gilt die Änderung als angenommen.

(4) Eventuelle Gewährleistungsansprüche bleiben unberührt, soweit die geänderten Leistungen mit Mängeln behaftet sind. Hatte der Verband für die Durchführung der geänderten Reise bzw. einer eventuell angebotenen Ersatzreise bei gleichwertiger Beschaffenheit zum gleichen Preis geringere Kosten, ist dem Kunden der Differenzbetrag entsprechend § 651m Abs. 2 BGB zu erstatten.

§ 5 Leistung- und Preisänderungen

(1) Der Verband behält sich vor, den im Reisevertrag vereinbarten Preis im Falle der Erhöhung der Beförderungskosten oder der Abgaben für bestimmte Leistungen wie Hafen- oder Flughafengebühren oder einer Änderung der für die betreffende Reise geltenden Wechselkurse entsprechend wie folgt zu ändern: Erhöhen sich die bei Abschluss des Reisevertrages bestehenden Beförderungskosten, so kann der Verband den Reisepreis nach Maßgabe der nachfolgenden Berechnung erhöhen:

a) Bei einer auf den Sitzplatz bezogenen Erhöhung kann der Verband vom Teilnehmer den Erhöhungsbetrag verlangen.

b) Bei Erhöhung der Steuern und sonstigen Abgaben kann der Reisepreis um den entsprechenden, anteiligen Betrag heraufgesetzt werden.

(2) Der Verband ist verpflichtet, dem Teilnehmer auf sein Verlangen hin eine Senkung des Reisepreises einzuräumen, wenn die genannten Preise oder Abgaben nach Vertragsschluss und vor Reisebeginn geändert haben und dies zu niedrigeren Kosten für den Verband führt. Hat der Teilnehmer mehr als den hiernach geschuldeten Betrag gezahlt, ist der Mehrbetrag vom Verband zu erstatten. Der Verband darf jedoch von dem zu erstattenden Mehrbetrag die dem Verband tatsächlich entstandenen Verwaltungsausgaben abziehen. Der Verband hat dem Teilnehmer auf dessen Verlangen nachzuweisen, in welcher Höhe Verwaltungsausgaben entstanden sind.

(3) Eine Erhöhung ist nur zulässig, sofern zwischen Vertragsschluss und dem vereinbarten Reiseterrain mehr als 4 Monate liegen und die zur Erhöhung führenden Umstände vor Vertragsschluss noch nicht eingetreten und bei Vertragsschluss dem Verband nicht vorhersehbar waren. Im Falle einer nachträglichen Änderung des Reisepreises hat der Verband den Teilnehmer unverzüglich zu informieren.

(4) Preiserhöhungen ab dem 20. Tag vor Reiseantritt sind unwirksam.

(5) Bei Preiserhöhungen von mehr als 8 % ist der Teilnehmer berechtigt, ohne Gebühren vom Reisevertrag zurückzutreten oder die Teilnahme an einer mindestens gleichwertigen Reise zu verlangen, wenn der Verband in der Lage ist, eine solche Reise ohne Mehrpreis für den Teilnehmer aus seinem Angebot anzubieten. Dieses muss vom Reisenden angenommen werden. Das Angebot muss spätestens 20 Tage vor Reisebeginn unterbreitet werden. Gründe für ein zulässiges Änderungsangebot muss der Verband darlegen und beweisen.

(6) Erklärt der Teilnehmer nicht innerhalb der vom Verband gesetzten Frist ausdrücklich gegenüber diesem den Rücktritt vom Pauschalreisevertrag, gilt die Änderung als angenommen.

§ 6 Rücktritt des Teilnehmers, Umbuchung

- (1) Der Teilnehmer kann bis Reisebeginn jederzeit gegenüber dem Verband vom Reisevertrag zurücktreten. Dem Teilnehmer wird empfohlen, den Rücktritt schriftlich zu erklären.
- (2) Tritt der Kunde vor Reisebeginn zurück oder tritt er die Reise nicht an, so verliert der Verband den Anspruch auf den Reisepreis. Stattdessen kann der Verband eine angemessene Entschädigung verlangen, soweit der Rücktritt nicht von ihm zu vertreten ist oder am Bestimmungsort oder in dessen unmittelbarer Nähe unvermeidbare, außergewöhnliche Umstände auftreten, die die Durchführung der Pauschalreise oder die Beförderung von Personen an den Bestimmungsort erheblich beeinträchtigen; Umstände sind unvermeidbar und außergewöhnlich, wenn sie nicht der Kontrolle vom Verband unterliegen, und sich ihre Folgen auch dann nicht hätten vermeiden lassen, wenn alle zumutbaren Vorkehrungen getroffen worden wären.
- (3) In jedem Fall des Rücktritts durch den Teilnehmer steht dem Verband die Entschädigung von 50,00 € pro Person zu sowie der ausgewiesene Betrag für die Rücktrittsgebühr.
- (4) Der Verband hat die nachfolgenden Entschädigungspauschalen unter Berücksichtigung des Zeitraums zwischen der Rücktrittserklärung und dem Reisebeginn sowie unter Berücksichtigung der erwarteten Ersparnis von Aufwendungen und des erwarteten Erwerbs durch anderweitige Verwendungen der Reiseleistungen festgelegt. Auf Verlangen des Reisenden muss der Veranstalter die Höhe der Entschädigung begründen.
- (5) Die Entschädigung wird nach dem Zeitpunkt des Zugangs der Rücktrittserklärung wie folgt mit der jeweiligen Stornostaffel berechnet, falls die Ausfallentschädigung der Reiserücktrittsversicherung nicht greift:
Bis 60 Tage vor Reiseantritt: 30%
Ab 59. Tag bis 28. Tag vor Reiseantritt: 50%
Ab 27. Tag bis 15. Tag vor Reiseantritt: 75%
Ab 14. Tag bis 3. Tag vor Reiseantritt: 85%
Ab 2. Tag vor Reiseantritt und bei Nichtantritt: 95% des Reisepreises.
- (6) Der Verband behält sich vor, anstelle der vorstehenden Pauschalen eine höhere, konkrete Entschädigung zu fordern, soweit der Verband nachweist, dass er wesentlich höhere Aufwendungen als die jeweils anwendbare Pauschale entstanden sind. In diesem Fall ist der Verband verpflichtet, die geforderte Entschädigung unter Berücksichtigung der ersparten Aufwendungen und einer etwaigen, anderweitigen Verwendung der Reiseleistungen konkret zu beziffern und zu belegen.
- (7) Storniert in einem Doppelzimmer nur eine Person, so trägt die verbleibende Person, soweit sie das Doppelzimmer als Einzelzimmer weiterhin nutzen möchte, den dafür anfallenden Einzelzimmerzuschlag.
- (8) Dem Teilnehmer bleibt es unbenommen, nachzuweisen, dass kein oder ein wesentlich geringerer Schaden entstanden ist als die geforderte Pauschale.
- (9) Ein Anspruch des Kunden nach Vertragsabschluss auf Änderungen hinsichtlich des Reiseterrains, des Reiseziels, des Ortes des Reiseantritts, der Unterkunft, der Verpflegungsart, der Beförderungsart oder sonstiger Leistungen (Umbuchung) besteht nicht. Dies gilt nicht, wenn die Umbuchung erforderlich ist, weil der Verband keine, unzureichende oder falsche vorvertragliche Informationen gemäß Art. 250 § 3 EGBGB gegenüber dem Reisenden gegeben hat; in diesem Fall ist die Umbuchung kostenlos möglich.
- (10) Werden auf Wunsch des Teilnehmers nach der Buchung der Reise für einen Termin, der innerhalb des zeitlichen Geltungsbereiches der Reiseausschreibung liegt, Änderungen hinsichtlich des Reiseterrains, des Reiseziels, des Reiseantritts, der Unterkunft, der Beförderungsart oder der gemeldeten Teilnehmerzahl vorgenommen (Umbuchung), kann der Verband bei Einhaltung der nachstehenden Fristen ein Umbuchungsentgelt pro Teilnehmer erheben.
- (11) Eine Umbuchung auf ein im Prospekt aufgeführtes, noch verfügbares Reiseziel ist bis 30 Tage vor Reisebeginn möglich. Für eine Umbuchung werden 30,00 € berechnet, bei Flugreisen zusätzlich eventuell anfallender Mehrkosten, die durch die Umbuchung bei Leistungsträgern (z.B. Fluggesellschaften) anfallen. Erfolgt der Umbuchungswunsch später als 30 Tage vor Reisebeginn und ist die Umbuchung noch möglich, kann der Verband verlangen, dass die Abwicklung durch Rücktritt und gleichzeitige Neuansmeldung zu den Bedingungen der Absätze 5 bis 7 durchgeführt wird. Fallen nur geringfügige Kosten an, gilt auch insoweit vorstehender Satz 2. Eine bereits geleistete Anzahlung wird angerechnet.
- (12) Das gesetzliche Recht des Kunden, gemäß § 651 e BGB vom Verband durch Mitteilung auf einem dauerhaften Datenträger zu verlangen, dass statt seiner ein Dritter in die Rechte und Pflichten aus dem Pauschalreisevertrag eintritt, bleibt durch die vorstehenden Bedingungen unberührt. Eine solche Erklärung ist in jedem Fall rechtzeitig, wenn sie dem Verband 7 Tage vor Reisebeginn zugeht.
- (13) Der Verband kann dem Eintritt des Dritten widersprechen, wenn dieser den Reiseerfordernissen nicht genügt oder seiner Teilnahme gesetzliche Vorschriften oder behördliche Anordnungen entgegenstehen. Für die Umbuchung werden 30,00 € Bearbeitungsgebühr sowie die eventuell an Leistungsträger (z. B. Fluggesellschaften, Fähren etc.) für die Umbuchung zu zahlenden Mehrkosten berechnet. Der Teilnehmer darf einen Nachweis über die Kosten verlangen. Dem Teilnehmer bleibt es unbenommen, dem Verband nachzuweisen, dass diesem keine oder wesentlich geringere Kosten entstanden sind. Tritt ein Dritter in den Vertrag ein, so haften er und der Teilnehmer dem Verband als Gesamtschuldner für den Reisepreis und die durch den Eintritt des Dritten entstehenden Mehrkosten.
- (14) Bei unvermeidbaren, außergewöhnlichen Umständen (höhere Gewalt) kann der Teilnehmer nach Reiseantritt von der Reise zurücktreten. Ist die Rückbeförderung nicht möglich, muss der Verband die Kosten für die Beherbergung für höchstens drei Tage tragen.
- (15) Aufgrund unvermeidbarer, außergewöhnlicher Umstände (höhere Gewalt) kann der Verband vom Vertrag zurücktreten

§ 7 Obliegenheiten des Teilnehmers, Kündigung durch den Teilnehmer

- (1) Der Teilnehmer hat den Verband zu informieren, wenn er die erforderlichen Reiseunterlagen (z. B. Flugschein, Hotelgutschein) nicht innerhalb der vom Verband mitgeteilten Frist erhält.
- (2) Der Teilnehmer ist verpflichtet, Mängel unverzüglich der Reiseleitung anzuzeigen. Ist ein Vertreter des Verbandes vor Ort nicht vorhanden und vertraglich nicht geschuldet, sind etwaige Reismängel an den Verband unter der mitgeteilten Kontaktstelle des Verbandes zur Kenntnis zu bringen; über die Erreichbarkeit des Vertreters des Verbandes bzw. seiner Kontaktstelle vor Ort wird in der Reisebestätigung unterrichtet. Der Vertreter des Verbandes ist beauftragt, für Abhilfe zu sorgen, sofern dies möglich ist. Er ist jedoch nicht befugt, Ansprüche anzuerkennen.
- (3) Soweit der Verband infolge einer schuldhaften Unterlassung der Mängelanzeige nicht Abhilfe schaffen konnte, kann der Reisende weder Minderungsansprüche nach § 651 m BGB noch Schadensersatzansprüche nach § 651 n BGB geltend machen.
- (4) Bei Reisegepäck sind Verlust und Beschädigungen unverzüglich den Beförderungsunternehmen anzuzeigen. Dies gilt insbesondere bei Verlust von Fluggepäck. Das Beförderungsunternehmen ist zur Ausstellung einer schriftlichen Bestätigung verpflichtet. Ohne Anzeige besteht die Gefahr eines Anspruchsverlustes.
- (5) Wird die Reise infolge eines Reismangels erheblich beeinträchtigt, kann der Teilnehmer den Vertrag kündigen. Dasselbe gilt, wenn ihm die Reise infolge eines solchen Mangels aus wichtigem, dem Verband erkennbarem Grund, nicht zuzumuten ist. Die Kündigung ist erst zulässig, wenn der Verband bzw. die Reiseleitung eine ihnen vom Teilnehmer bestimmte angemessene Frist haben verstreichen lassen, ohne Abhilfe zu leisten. Der Bestimmung einer Frist bedarf es nicht, wenn die Abhilfe unmöglich ist oder vom Verband oder seiner Reiseleitung verweigert wird oder wenn die sofortige Kündigung des Vertrages durch ein besonderes Interesse des Teilnehmers gerechtfertigt wird. Kündigt der Teilnehmer den Reisevertrag, so bestimmen sich die Rechtsfolgen dieser Kündigung nach dem Gesetz.
- (6) Nach Ablauf der Frist kann der Teilnehmer Ansprüche nur geltend machen, wenn er ohne Verschulden an der Einhaltung der Frist gehindert wurde. Diese Frist gilt auch für die Anmeldung von Gepäckschäden oder Zustellungsverzögerungen beim Gepäck im Zusammenhang mit Flügen, wenn Gewährleistungsrechte geltend gemacht werden.
- (7) Der Reisende wird darauf hingewiesen, dass Gepäckverlust, -beschädigung und -verspätung im Zusammenhang mit Flugreisen nach den luftverkehrsrechtlichen Bestimmungen vom Reisenden unverzüglich vor Ort mittels Schadensanzeige („P.I.R.“) der zuständigen Fluggesellschaft anzuzeigen sind. Fluggesellschaften und der Verband können die Erstattungen aufgrund internationaler Übereinkünfte ablehnen, wenn die Schadensanzeige nicht ausgefüllt worden ist. Die Schadensanzeige ist bei Gepäckbeschädigung binnen 7 Tagen, bei Verspätung innerhalb 21 Tagen nach Aushändigung, zu erstatten.
- (8) Zusätzlich ist der Verlust, die Beschädigung oder die Fehlleitung von Reisegepäck unverzüglich dem Verband anzuzeigen. Dies entbindet den Teilnehmer jedoch nicht, die Schadenanzeige an die Fluggesellschaft innerhalb der vorstehenden Fristen anzuzeigen.

§ 8 Nicht in Anspruch genommene Leistungen

(1) Nimmt der Teilnehmer einzelne Reiseleistungen infolge vorzeitiger Rückreise, wegen Krankheit oder aus anderen, nicht vom Verband zu vertretenden Gründen nicht in Anspruch, besteht kein Anspruch auf anteilige Erstattung des Reisepreises.

(2) Der Verband wird sich um Erstattung der ersparten Aufwendungen durch die Leistungsträger bemühen. Diese Verpflichtung entfällt, wenn es sich um völlig unerhebliche Leistungen handelt oder wenn einer Erstattung gesetzliche oder behördliche Bestimmungen entgegenstehen.

§ 9 Kündigung oder Rücktritt durch den Verband

(1) Der Verband kann den Reisevertrag nach Reiseantritt ohne Einhaltung einer Frist kündigen, wenn der Teilnehmer die Durchführung der Reise ungeachtet einer Abmahnung des Verbandes oder der Reiseleitung nachhaltig stört oder wenn er sich in erheblichem Maße vertragswidrig verhält. Kündigt der Verband, so behält er den Anspruch auf den Reisepreis. Die Reiseleitung nimmt die Interessen des Verbandes wahr. Die hierdurch entstehenden Kosten gehen zu Lasten des Teilnehmers.

(2) Darüber hinaus ist eine fristlose Kündigung möglich, wenn der Teilnehmer nach dem Urteil des Verbandes wegen Krankheit, Gebrechens oder einem anderen Grund reiseunfähig ist, auf Begleitung angewiesen ist, jedoch ohne eine Begleitung reist, oder aufgrund falscher Angaben gebucht wurde. Der Verband behält jedoch den Anspruch auf den Reisepreis. Eventuelle Mehrkosten für die Rückbeförderung trägt der Teilnehmer selbst. Der Verband muss sich jedoch den Wert ersparter Aufwendungen sowie diejenigen Vorteile anrechnen lassen, die aus anderen Verwendung nicht in Anspruch genommener Leistungen erlangt werden, einschließlich eventueller Erstattungen durch die Leistungsträger.

(3) Der Verband kann vom Reisevertrag zurücktreten:

a) bis 4 Wochen vor Reisebeginn bei Nichterreichen einer in der Leistungsbeschreibung festgelegten Mindestteilnehmerzahl. Der Verband wird den Teilnehmer unverzüglich über die Absage der Reise informieren. Der Teilnehmer erhält den eingezahlten Reisepreis unverzüglich zurück. Der Teilnehmer kann in diesem Falle an einer anderen Reise des Verbandes teilnehmen.

b) bis 4 Wochen vor Reisebeginn bei öffentlich geförderten Reisen, wenn die Bewilligung der beantragten Mittel nicht oder nicht im vorgesehenen Umfang erfolgt. Der Verband wird den Teilnehmer unverzüglich über die Ablehnung der Bewilligung oder die eingeschränkte Bewilligung und den neuen Reisepreis informieren.

Wird die Reise nicht durchgeführt, erhält der Teilnehmer auf den Reisepreis geleistete Zahlungen (abzüglich des ausgewiesenen Betrages für eine Reiserücktrittsgebühr) unverzüglich zurück.

§ 10 Haftung des Verbandes

(1) Die vertragliche Haftung des Verbandes für Schäden, die nicht aus der Verletzung des Lebens, des Körpers oder der Gesundheit resultieren und nicht schuldhaft herbeigeführt wurden, ist auf den dreifachen Reisepreis beschränkt. Möglicherweise darüberhinausgehende Ansprüche nach dem Montrealer Übereinkommen bzw. dem Luftverkehrsgesetz bleiben von dieser Haftungsbeschränkung unberührt.

(2) Der Verband haftet nicht für Leistungsstörungen, Personen- und Sachschäden im Zusammenhang mit Leistungen, die als Fremdleistungen lediglich vermittelt werden (z.B. vermittelte Ausflüge, Sportveranstaltungen, Theaterbesuche, Ausstellungen), wenn diese Leistungen in der Reiseausschreibung und der Reisebestätigung ausdrücklich und unter Angabe der Identität und Anschrift des vermittelten Vertragspartners als Fremdleistungen so eindeutig gekennzeichnet wurden, dass sie für den Reisenden erkennbar nicht Bestandteil der Pauschalreise des Verbandes sind und getrennt ausgewählt wurden. Die §§ 651b, 651c, 651w und 651y BGB bleiben hierdurch unberührt.

(3) Der Verband haftet jedoch, wenn und soweit für einen Schaden des Reisenden die Verletzung von Hinweis-, Aufklärungs- oder Organisationspflichten des Verbandes ursächlich geworden ist.

§ 11 Pass-, Visa-, Zoll-, Devisen- und Gesundheitsbestimmungen

Der Verband informiert im Reisekatalog oder gesondert über die Bestimmungen des jeweiligen Reiselandes.

§ 12 Verjährung

Ansprüche nach den § 651i Abs. 3 Nr. 2, 4-7 BGB hat der Teilnehmer gegenüber dem Verband geltend zu machen. Die in § 651i Abs. 3 BGB aufgeführten vertraglichen Ansprüche verjähren in zwei Jahren. Die Verjährung beginnt mit dem Tag, an dem die Reise dem Vertrag nach enden sollte. Eine Geltendmachung in Textform wird empfohlen.

§ 13 Genehmigung nach dem Personenbeförderungsgesetz

Die Beförderung wird nicht vom Verband selbst, sondern von einem Unternehmen durchgeführt, welches über eine Genehmigung nach dem Personenbeförderungsgesetz verfügt.

§ 14 Rechtswahl und Gerichtsstand

(1) Auf das Vertragsverhältnis zwischen dem Teilnehmer und dem Verband findet ausschließlich deutsches Recht Anwendung. Dies gilt auch für das gesamte Rechtsverhältnis.

(2) Soweit bei Klagen des Teilnehmers gegen den Verband im Ausland für die Haftung des Verbandes dem Grunde nach nicht deutsches Recht angewendet wird, findet bezüglich der Rechtsfolgen, insbesondere hinsichtlich Art, Umfang und Höhe von Ansprüchen des Teilnehmers ausschließlich deutsches Recht Anwendung.

(3) Der Teilnehmer kann den Verband nur an dessen Sitz verklagen.

(4) Für Klagen des Verbandes gegen den Teilnehmer ist der Wohnsitz des Teilnehmers maßgebend. Für Klagen gegen Teilnehmer, bzw. Vertragspartner des Reisevertrages, die Kaufleute, juristische Personen des öffentlichen oder privaten Rechts oder Personen sind, die ihren Wohnsitz oder gewöhnlichen Aufenthaltsort im Ausland haben, oder deren Wohnsitz oder gewöhnlicher Aufenthalt im Zeitpunkt der Klageerhebung nicht bekannt ist, wird als Gerichtsstand der Sitz des Verbandes vereinbart.

(5) Die vorstehenden Bestimmungen über die Rechtswahl und den Gerichtsstand gelten nicht,

a) wenn und insoweit sich aus vertraglich nicht abdingbaren Bestimmungen internationaler

Abkommen, die auf den Reisevertrag zwischen dem Teilnehmer und dem Verband anzuwenden sind, etwas anderes zugunsten des Kunden ergibt oder

b) wenn und insoweit auf den Reisevertrag anwendbare, nicht abdingbare Bestimmungen im

Mitgliedstaat der EU, dem der Teilnehmer angehört, für den Teilnehmer günstiger sind als die Regelungen in diesen Reisebedingungen oder die anwendbaren deutschen Vorschriften.

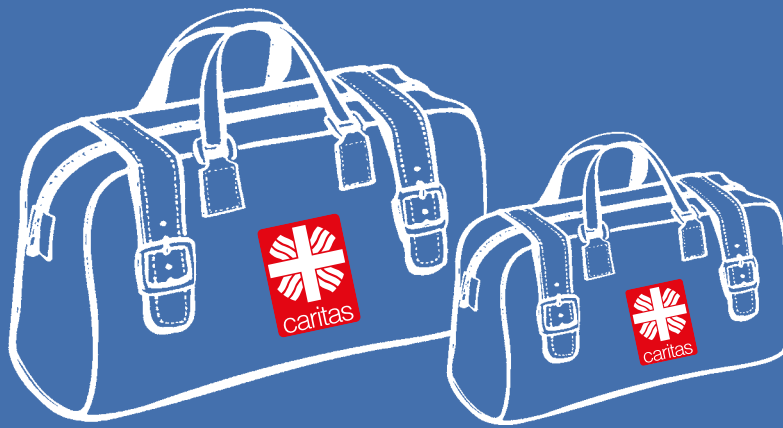
§ 15 Sonstiges

(1) Sollte eine der vorstehenden Bestimmungen unwirksam sein oder werden, so behalten die übrigen Bestimmungen ihre Gültigkeit. Die Wirksamkeit des Reisevertrages als solcher bleibt unberührt.

(2) Der Teilnehmer verpflichtet sich, seine Krankenversicherungskarte und/oder Auslandskrankenschein (Anspruchsbehandlung E111) mitzunehmen.

Reiseveranstalter sind: Caritasverband im Kreisdekanat Warendorf e. V. | Industriestr. 6 | 48231 Warendorf und
Caritasverband Ahlen, Drensteinfurt und Sendenhorst e. V. | Rottmannstr. 27 | 59229 Ahlen

Die Geschenkidee ...



Reisegutscheine

Verschenken Sie eine Caritasreise!

Gerne stellen wir Ihnen zu verschiedenen Anlässen wie z.B. Weihnachten, Geburtstag oder Jubiläum einen Reisegutschein aus.



©Cornerstone / pixelto.de

Freunde gewinnen | Aktiv entspannen | Gemeinschaft erleben | Ruhe genießen

Unsere Reiseziele



Caritasverband im Kreisdekanat Warendorf e.V.

Beratungsstelle Beckum

Paterweg 52 | 59269 Beckum | T. 02521 8401 - 205

Beratungsstelle Warendorf

Industriestraße 6 | 48231 Warendorf | T. 02581 9459 - 0

Caritasverband für Ahlen, Drensteinfurt und Sendenhorst e.V.

Beratungsstelle Ahlen

Rottmannstraße 27 | 59229 Ahlen | T. 02382 893 - 0

